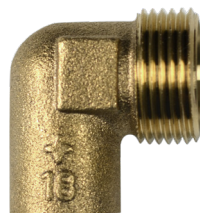
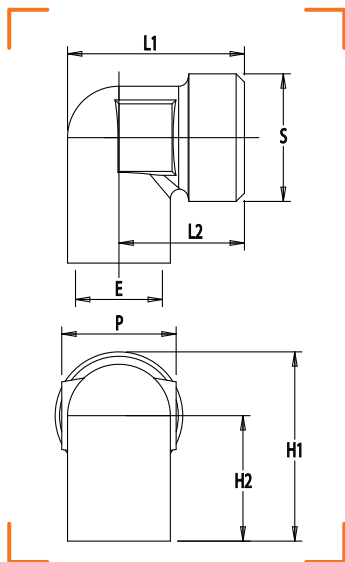





COUDE 90° MÂLE À JSC À BRASER SUR CUIVRE



CARACTÉRISTIQUES TECHNIQUES

Normes : NF E 29-536 / NF EN 1254-1

Température : -20°C à +60°C

CALIBRE	ENTRÉE MÂLE (E)	SORTIE CU (S)	L1	L2	P	H1	H2	MARQUE	RÉF.
15	JSC 3/4"	Cu Ø 18	37	26	24	39	26		0656-054